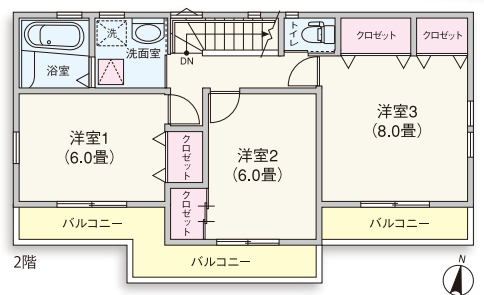
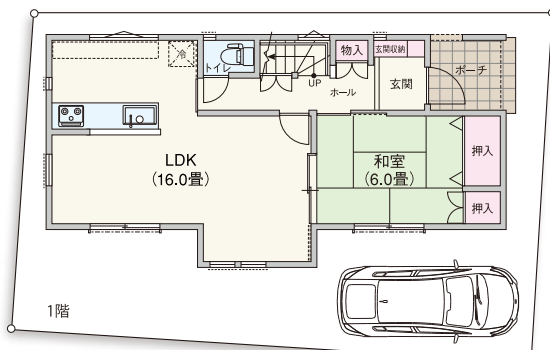
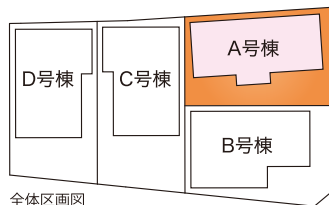


ふじみ野市
南台
新築分譲住宅
全4棟

東武東上線「ふじみ野」駅徒歩18分 暮らしの心地良さにあふれる街〈ふじみ野〉の閑静な住宅街に誕生する全4棟の新築分譲住宅

〈全居室南向き〉〈全居室6畳以上〉光あふれる明るい4LDKプラン

A号棟



土地面積
100.00㎡ (約30.25坪)

建物面積
102.02㎡ (約30.86坪)
1F: 49.03㎡ / 2F: 52.99㎡

販売価格(消費税・水道分税込)

3,680万円

【フラット35】断熱等性能等級4

- カースペース
- モニター付インターホン
- システムキッチン
- グリル付3口ガスコンロ
- 追焚き機能付ユニットバス
- 浴室換気乾燥機
- 温水洗浄便座付トイレ

〈ふじみ野市南台新築分譲住宅〉物件概要 ●所在地/埼玉県ふじみ野市南台2丁目12-1他 ●交通/東武東上線「ふじみ野」駅徒歩18分 ●地目/宅地 ●用途地域/第2種中高層住居専用地域 ●土地権利/所有権 ●建ぺい率/60% ●容積率/200% ●総棟数/4棟 ●道路/東4m公道・南位置指定道路(B・C・D号棟は共有持分あり) ●設備/東京電力・公営水道・本下水・都市ガス ●手付金等の保全措置/手付金等は5%以下かつ1,000万円以下の場合請じておりません。 ●売主・施工/株式会社フジミ/建設 埼玉県ふじみ野市苗間635-17 埼玉県知事免許(7)第14419号 建設業許可:埼玉県知事(般-22)第40929号 ●仲介/株式会社大共ハウジング 埼玉県富士見市東みずほ台2-28-8 埼玉県知事免許(4)第18736号(公社)全国宅地建物取引業保証協会会員(公社)埼玉県宅地建物取引業協会会員(公社)首都圏不動産公正取引協議会加盟

〈A号棟〉物件概要 ●土地面積/100.00㎡ ●建物面積/102.02㎡ ●間取り/4LDK ●販売価格/3,680万円(消費税・水道分税込) ●構造・規模/木造2階建て ●建築確認番号/第SJK-KX1611032424号 ●竣工/平成29年4月 ※住宅金融支援機構の長期固定金利住宅ローン「フラット35」がご利用いただけます。 ※図面と現況が異なる場合は現況を優先させていただきます。 ※坪数は1㎡=0.3025坪として算出し、小数点第三位以下は切り捨てています。 ※掲載の徒歩分数は現地からのもので、80mを1分として換算しています。 ※掲載の写真は平成29年3月に撮影したものです。 ※お申込みの際は、お申込金10万円と印鑑をご持参ください。 ※万一契約に至らなかった場合、お申込金は全額ご返却いたします。 ※先着順受付のため、成約済みの場合はご容赦ください。 ※広告有効期限/平成29年9月末日



この街が好きだから、この街にいい家を。
大共ハウジング

0120-196-430 (営業時間)9:00~19:00
(定休日)毎水曜日・第1火曜日